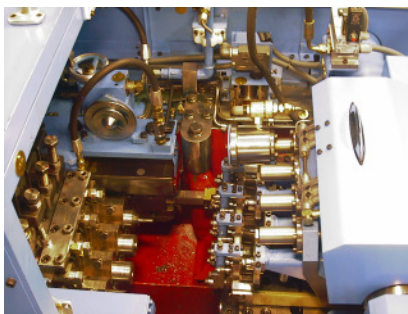




Nutzung unserer Maschinen für eigene Versuche oder als Lohndienstleister im Bereich der Kaltmassivumformung

Zur Lösung Ihrer Aufgaben können Sie ohne Zeitdruck mit unseren Maschinen Versuche durchführen - mit oder ohne Unterstützung unseres Fachpersonals. Inhalt und Umfang der Dienstleistung werden individuell abgestimmt.

Mehrstufenpresse:



HBR 212 (4-Matrizen) **NEDSCHROEF**

Maschinen-Daten

- Max. Hubzahl: 200 /min
- Max. Auswerferhub: 60 mm
- Hub Schlittenauswerfer: 23 mm
- Matrizenabstand: 64 mm
- Max. Preßkraft: 800 kN
- Antriebsleistung: 33 KW

Produkt-Maße M5-M8

- Max. Drahtdurchmesser: 10 mm
- Min. Schraubenlänge: 10 mm
- Max. Gewindelänge: 50 mm
- Max. Schlüsselweite: 14
- Max. Kopfdurchmesser: 19 mm
- Abscherlänge: 20-105 mm

Doppeldruckpressen:

- HILGELAND CH0 / CH00KH LA
- NATIONAL M34 / M56
- KAYSER MSH

Gewindewalzmaschinen:



FN 6/8



Maschinen-Daten

- Max. Schaftdurchmesser: M8 / ST6,3
- Max. Schaftlänge: 140 mm
- Max. Gewindelänge: 60 (80) mm
- Leistung (Hubzahl): 250-550 St/min
- Backenmaße: 130/115x30x62 (TR2)
- Elektr. Leistung: 12 kW

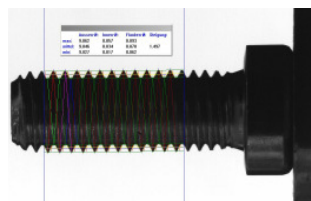
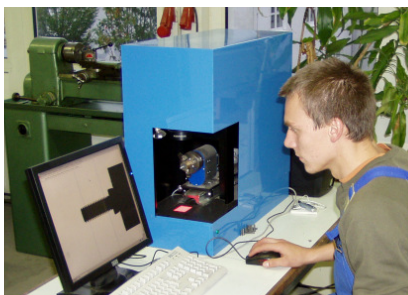
FN 6/8

- RW 5 mit Rolle und Segment
- GW 51 mit Flachbacken
- GW62 mit Flachbacken (Nachbau CZ)



Kupp- und Anspitzmaschine: HILGELAND PN1

Optischer Messautomat zur Werkerselbstprüfung:



- CCD-Matrix-Kamera schwarz/weiß mit telezentrischem Messobjektiv
- 2 Kameras mit horizontaler Messrichtung nebeneinander installierbar
- Anbindung an CAQ+Prozessüberwachung
- Bewegung in X-Achse und Rotation
- Messung im Scann- oder Schrittmodus automatisch oder manuell möglich