



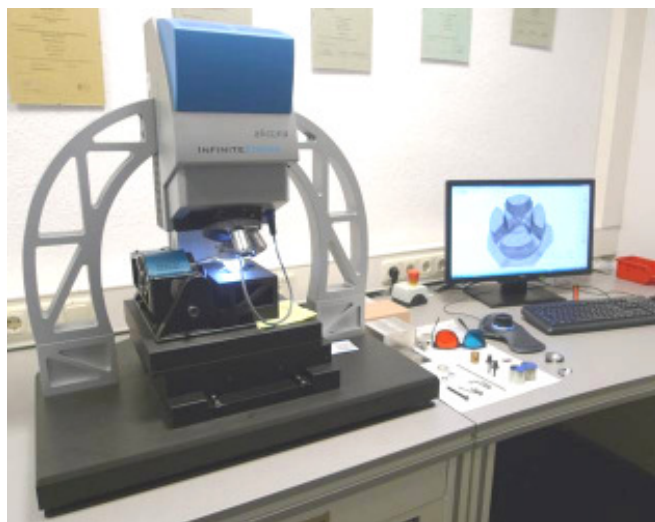
Neue IFU-Dienstleistung

3D-Messung von Form und Rauheit

mit unserem lichtoptischen, hochauflösenden 3D-Messsystem zur 360°-Messung von Bauteilen und Werkzeugen

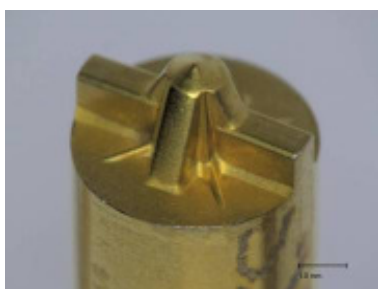
Alicona InfiniteFocus

- Messung von Form und Rauheit (Profil- und Flächenparameter)
- Messprinzip: Fokusvariation
- motorischer Tisch (x, y) und optische Achse (z)
- Rotationseinheit

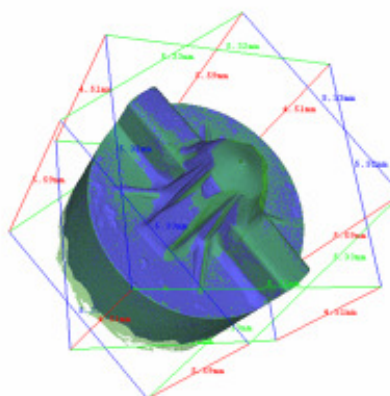
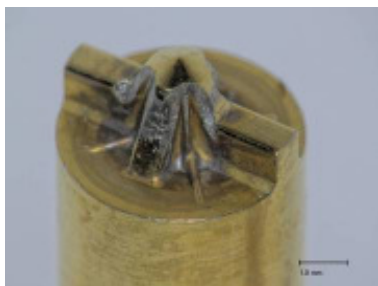


Beispiel: Presstempel, Verschleißmessung

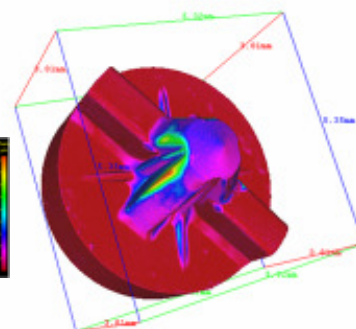
neu
(0 Hub)



verschlissen
(125.000 Hub)



überlagerte Messungen



Differenzmodell

Messung	Ergebnis	Einheit	Beschreibung
DMittlw.	13.80	µm	Mittlere Abweichung
Dpos	183.87	µm	Max. Abweichung über Referenzfläche

Für Ihre werkstofftechnischen Projekte sind wir da!